



**ISOX**

REACTIVE SEALANTS

# BOUWAFDICHTING MET BOTAMENT RD

DEELBROCHURE |  
AFDICHTEN BOUWVOET - BOUWAANZET

## BOTAMENT REACTIEAFDICHTINGEN, DE USP'S



### BOTAMENT RD1 UNIVERSEEL

- Eéncomponentige, snel afbindende reactieafdichting
- Gebruiksklaar en geen grondlaag vereist
- Verwerkbaar tot 35°C
- Zeer flexibel, vezelversterkt en scheurbestendig
- Met optische kleurcontrole voor de uitdroging
- Hoge UV-, vorst- en verouderingsbestendigheid
- Bitumen- en oplosmiddelvrij
- Waterdicht in combinatie met tegels voor waterklasse W0-I tot W0-3



### BOTAMENT RD2 THE GREEN

- 2 componentige, bitumenvrije reactieafdichting
- Geen grondering nodig
- Stockeren tot -5°C
- Zeer flexibel en scheurbestendig
- Met optische kleurcontrole voor de uitdroging
- Hoge UV- en verouderingsbestendigheid
- Hoge weerstand tegen vorst en dooizoutbelasting
- Na 3u regenbestendig



### BOTAMENT RD FLOW

- Zelfnivellerende, snel reagerende reactieafdichting
- Speciaal voor waterdichting van vloerplaten
- Direct betegelbaar
- Zeer flexibel en scheuroverbruggend
- Met optische kleurcontrole voor de uitdroging
- Hoge UV-, vorst- en verouderingsbestendigheid
- Dicht, zelfs onder negatieve waterdruk (bouwfase)



## HOE AFDICHTEN MET BOTAMENT RD?

### BOUWVOET | BOUWAANZET

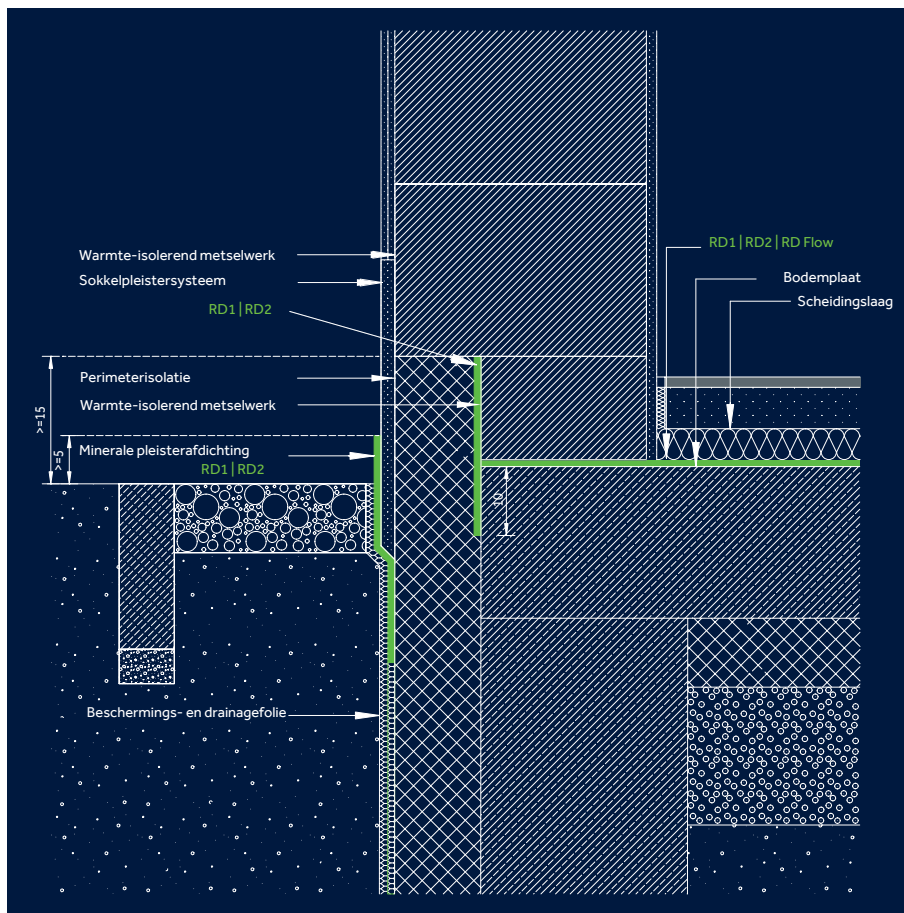
Om een **gebouw permanent droog** te houden, is het van fundamenteel belang dat de **bouwvoet** op professionele en duurzame wijze wordt afgedicht. De basis van een gebouw wordt blootgesteld aan grote temperatuurschommelingen. Bovendien is er direct contact met zouten en mineralen uit de bodem, met spatwater en wisselingen van vorst en dauw. Om een **optimale afdichting te garanderen** en eventuele schade te voorkomen, wordt aanbevolen om professionele producten en goed ontworpen systeemcomponenten te gebruiken.

#### WELKE REACTIEAFDICHTING?

De reactieve afdichtingsmiddelen **Botament RD1 universeel**, **Botament RD2 The Green** en **Botament RD flow** (horizontale oppervlakken) zijn geschikt voor het afdichten van funderingsplaten of bouwvoeten.

#### POSITIE VAN DE AFDICHTING

Hier wordt de typische positie van de afdichtingslagen (groen) getoond aan de hand van het voorbeeld van een monolithische buitenmuur. In dit geval werd warmte-isolerend metselwerk gebruikt in een gebouw zonder kelder.





## HOE BOUWVOET OF BOUWAANZET AFDICHTEN?



1  
Maak de ondergrond vooraf licht vochtig.



2  
Verwijder losse bouwresten van de ondergrond en begin met een schraaplaag om poriën en holten te sluiten.



3  
Breng Botament RD1 of RD2 aan met een kwast en plaats de vormdelen (hier iSOX RD binnenhoeken).



4  
Breng Botament RD1 of RD2 aan met een kwast en plaats de vormdelen (hier iSOX RD buitenhoeken).



5  
Breng Botament RD1 of RD2 aan met een getande spaan.



6  
Breng iSOX RD systeemband zonder vouwen aan in de binnenranden van de eerste afdichtingslaag. Overlap de voegen met andere systeembanden met ten minste 5 cm.



7  
Strijk de Botament RD1 of RD2 glad. Overwerk de overgangsbieden van de afdichting naar de systeemband. Laat de rekzone in de binnenrand vrij.



8  
Nadat de afdichtingslaag is opgedroogd (dit is visueel zichtbaar door verkleuring), breng je de tweede laag aan. Strijk de oneffenheden glad.

DIT KAN OOK  
SNEL EN EGAAL  
MET EEN  
SPUITMACHINE

## HANDIGE TIP VOOR DE TWEEDE LAAG!

Na de voorbereiding voor de afdichting van de bouwvoet en het aanbrengen van de eerste laag Botament RD1 of RD2, iSOX RD binnen- en buitenhoeken en iSOX RD systeemband (zie vorige pagina 1 t.e.m. 7), kan je de tweede laag gemakkelijk, snel en egaal aanbrengen met een spuitmachine.



8



5

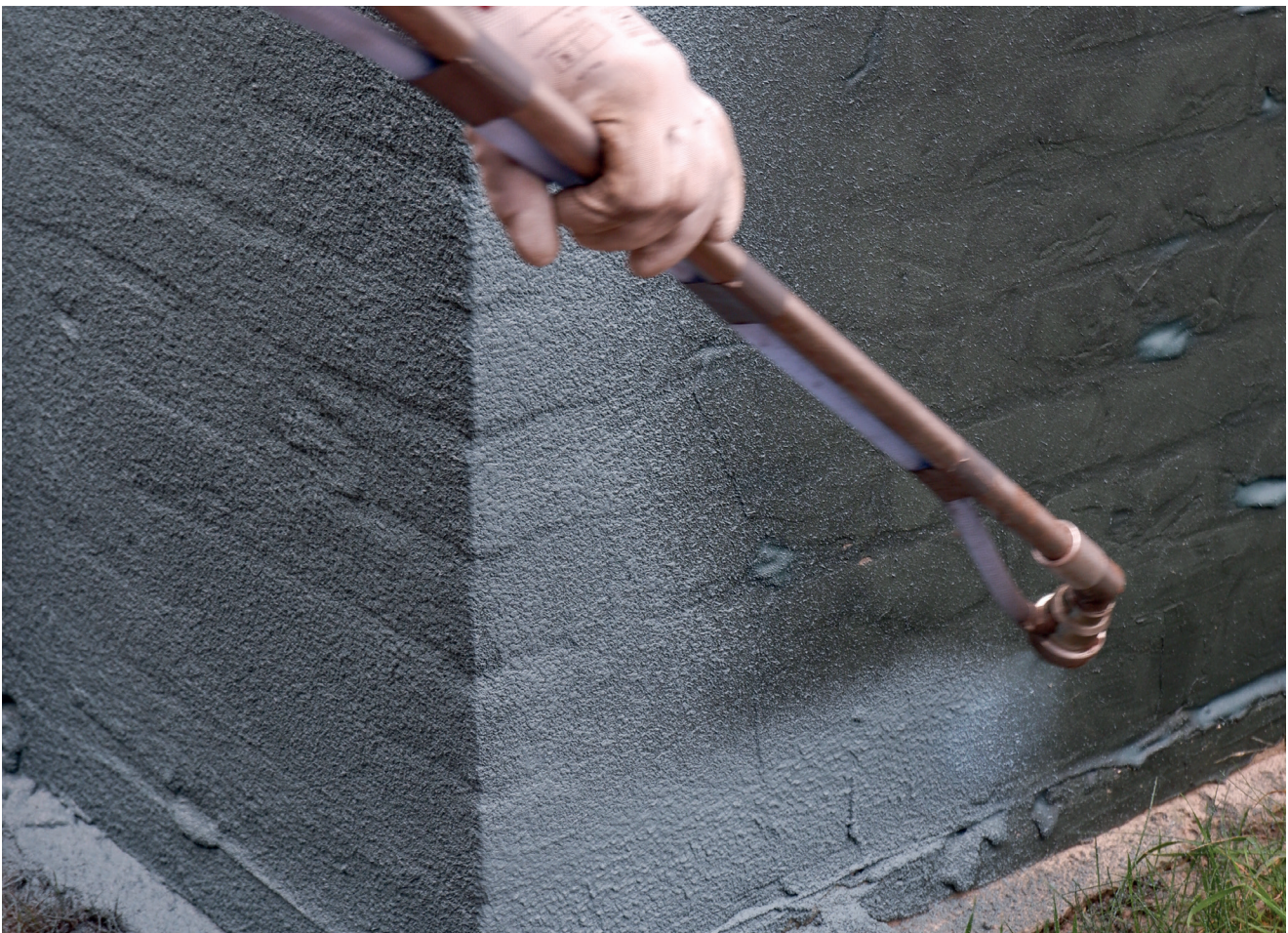


6

Voor machinaal aanbrengen, stel de spuitmachine op

Spuit Botament RD1 of RD2 op de eerste laag.

Vergeet niet dorpels of boordstenen na het spuiten af te wassen met een spons en water.



ISOX

[www.isoxbouwafdichting.be](http://www.isoxbouwafdichting.be)

Pitantiestraat 120  
8792 Waregem | Belgium  
T: +32(0)56 70 66 61 | [info@isox.be](mailto:info@isox.be)

Follow us



**ISOX**