

The ISOX logo consists of the word "ISOX" in a bold, teal, sans-serif font. It is centered between two horizontal teal bars of equal length, one above and one below the text.

REACTIVE SEALANTS

BOUWAFDICHTING MET BOTAMENT RD

A photograph of a construction site showing the application of a sealant. A dual-cartridge applicator is spraying a grey sealant onto a concrete floor. The background features a wall of grey concrete blocks and a ceiling with recessed lighting. A window is visible on the left side.

DEELBROCHURE |
AFDICHTEN BUITENSCHIL KELDER EN BETONWANDEN

BOTAMENT REACTIEAFDICHTINGEN, DE USP'S



BOTAMENT RD1 UNIVERSEEL

- Eéncomponentige, snel afbindende reactieafdichting
- Gebruiksklaar en geen grondlaag vereist
- Verwerkbaar tot 35°C
- Zeer flexibel, vezelversterkt en scheurbestendig
- Met optische kleurcontrole voor de uitdroging
- Hoge UV-, vorst- en verouderingsbestendigheid
- Bitumen- en oplosmiddelvrij
- Waterdicht in combinatie met tegels voor waterklasse W0-I tot W0-3



BOTAMENT RD2 THE GREEN

- 2 componentige, bitumenvrije reactieafdichting
- Geen grondering nodig
- Stockeren tot -5°C
- Zeer flexibel en scheurbestendig
- Met optische kleurcontrole voor de uitdroging
- Hoge UV- en verouderingsbestendigheid
- Hoge weerstand tegen vorst en dooizoutbelasting
- Na 3u regenbestendig



BOTAMENT RD FLOW

- Zelfnivellerende, snel reagerende reactieafdichting
- Speciaal voor waterdichting van vloerplaten
- Direct betegelbaar
- Zeer flexibel en scheuroverbruggend
- Met optische kleurcontrole voor de uitdroging
- Hoge UV-, vorst- en verouderingsbestendigheid
- Dicht, zelfs onder negatieve waterdruk (bouwfase)

BUITENSCHIL KELDERS EN BETONWANDEN

Een goede en vakkundig uitgevoerde **kelderafdichting** is van groot belang bij een bouwproject. Aangezien een natte of vochtige kelder het hele gebouw aantast, zijn passende maatregelen uiterst belangrijk bij de bouw of renovatie van een gebouw. Vocht tast de structuur van het gebouw aan en bevordert de vorming van schimmels en muffe geuren. Vochtige keldermuren worden meestal veroorzaakt door vocht dat van buitenaf naar binnen dringt en vormen een groot gezondheidsrisico. Aangezien kelders tegenwoordig worden gebruikt als ontspanningsruimte voor woon- of werkdoeleinden of als hobbyruimte, moet schimmelgroei hier in elk geval worden vermeden.

WELKE REACTIEAFDICHTING?

De buitenwand van een kelder afdichten met **Botament RD1 universeel** en **Botament RD2 The Green** is **bijzonder eenvoudig uit te voeren**. Om ervoor te zorgen dat de kelder optimaal wordt afdicht, moet vooraf een grondige planning worden gemaakt. Het **afdichten van muren** en, indien nodig, het **afdichten van vloerplaten** (voor horizontale oppervlakken kan ook Botament RD flow gebruikt worden) maken ook deel uit van het zorgvuldig afdichten van kelders. Dankzij de uitstekende toepassingseigenschappen van Botament reactieve afdichting kunnen grote oppervlakken, zoals buitenmuren van kelders, in zeer korte tijd afdicht worden.





HOE BETONWANDEN VOORBEREIDEN?



Verwijder cementresten op de vloerplaat en in de voegen.



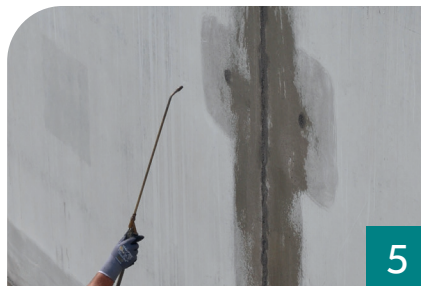
De ondergrond vooraf bevochtigen.



Voegen dichten met Botament M36 Speed.



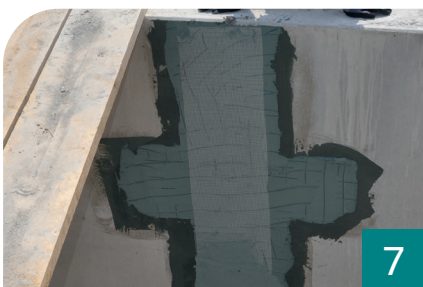
Holtes vullen met Botament M36 Speed. Als alternatief kan de binnenhoek worden uitgewerkt met iSOX RD systeemband en Botament RD1 of RD2.



Bevochtig de af te dichten oppervlakken nogmaals.



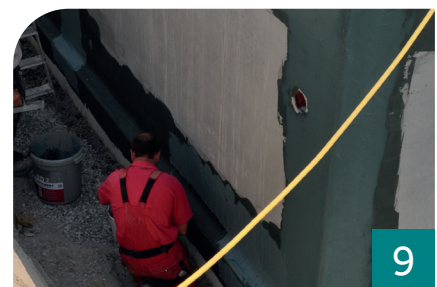
De af te dichten oppervlakken voorzien van een schraaplaag Botament RD1 of RD2. Overtollig materiaal verwijderen.



Breng Botament RD1 of RD2 aan op de volledig gedroogde schraaplaag. Botament GS98 glasvezelweefsel in de eerste afdichtingslaag inbedden. Voegen minimaal 15 cm aan beide zijden overlappen.



Breng Botament RD1 of RD2 aan op de volledig gedroogde schraaplaag. Botament GS98 glasvezelweefsel in de eerste afdichtingslaag inbedden. Op de vloerplaat de afdichting minimaal 10 cm in de eerste afdichtingslaag inbedden.



Nadat de eerste afdichtingslaag volledig is opgedroogd, een tweede laag zonder weefselinzet aanbrengen.

HOE DE BUITENSCHIL VAN EEN KELDER AFDICHTEN?



1

Verwijder de cementresten en losse onderdelen.



2

Schuin de randen af. Verwijder stof en schuurresten.



3

De betonnen ondergrond is in het algemeen draagkrachtig wanneer de cementlaag zodanig is verwijderd dat de toeslagkorrels zichtbaar zijn.



4

Dicht defecten > 5 mm af met Botament M36 Speed. Vul scheuren en holtes ≤ 5 mm met Botament RD1 of RD2 tijdens het aanbrengen van de schraaplaag.



5

In hoekopstellingen is het raadzaam iSOX RD systeemband te gebruiken. Maak aansluitende de ondergrond vochtig.



6

Draag persoonlijke beschermingsmiddelen. Stel de spuitmachine in en stel het spuitpatroon in. Breng Botament RD1 of RD2 aan op de licht vochtige ondergrond.



7

Afstand van de sproeikop tot de ondergrond van ca. 20 tot 30 cm. Bij machinale verwerking kan in de regel worden afgezien van de schraaplaag. Ongunstige ondergronden vormen al na korte tijd blaasjes. In dit geval is een schraaplaag vereist.



8

Spuit altijd in dwarsrichting. Voor waterinwerkingsklasse W1-E kan de tweede afdichtingslaag nat in nat worden aangebracht.



9

De laagdikte wordt bepaald via laagdiktemetingen en via materiaalverbruik. Mortelslangen en perspomp moeten na 5-8 emmers, afhankelijk van het weer, met water en spons worden gereinigd.

ISOX

www.isoxbouwafdichting.be

Pitantiestraat 120
8792 Waregem | Belgium
T: +32(0)56 70 66 61 | info@isox.be

Follow us



ISOX